



BabyCol - zwykła pastylka?



COLWAY

Co zawiera BabyCol?

Składniki:

- Ksylitol (fiński nie chiński...)
- Witamina C 100 mg – 100% z dzikiej róży
- Liofilizat kolagenu 12 mg
- Witamina D3 400 IU (z lanoliny wełny owczej)
- Witamina K2 25 mg (MK7)
- Antocyjany ze skórek ciemnych winogron (barwnik)



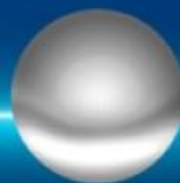
COLWAY

BabyCol to nie tabletka...

BabyCol nie zawiera:

- Substancji ułatwiających tabletkowanie, jak: paliwidon, mannitol, lepiszcze.
- Substancji przeciwzbrylających, stearynianu magnezu (soli magnezowych kwasów tłuszczowych)
- Cukru, glutenu, aspartamu, sukralozy, glikolu, wosków, maltodekstryny, syntezowanych askorbinianów.
- Skrobi kukurydzianej, gliceryny, karmelu, sorbitolu, cytrynianów, tlenku tytanu i podobnych barwników.

Czyli tego wszystkiego, na co można się natknąć w tabletkowanych witaminach – również dla dzieci.



COLWAY

Ksylitol zwany cukrem brzoźowym

Czy słusznie ?



COLWAY

NASZ KSYLITOL

- Pochodzi z Finlandii
- Wytwarzany w sposób naturalny z brzozy
- Bez GMO
- Mniejsza dostępność
- Wysokie ceny

KSYLITOL W TANICH PRODUKTACH

- Pochodzi z Chin
- Wytwarzany z kukurydzy
- Wytwarzany przy użyciu hydrolizy kwasowej
- Produkowany z kukurydzy modyfikowanej genetycznie
- Większa dostępność
- Niższe ceny



COLWAY

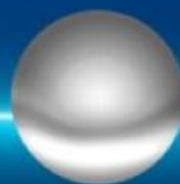
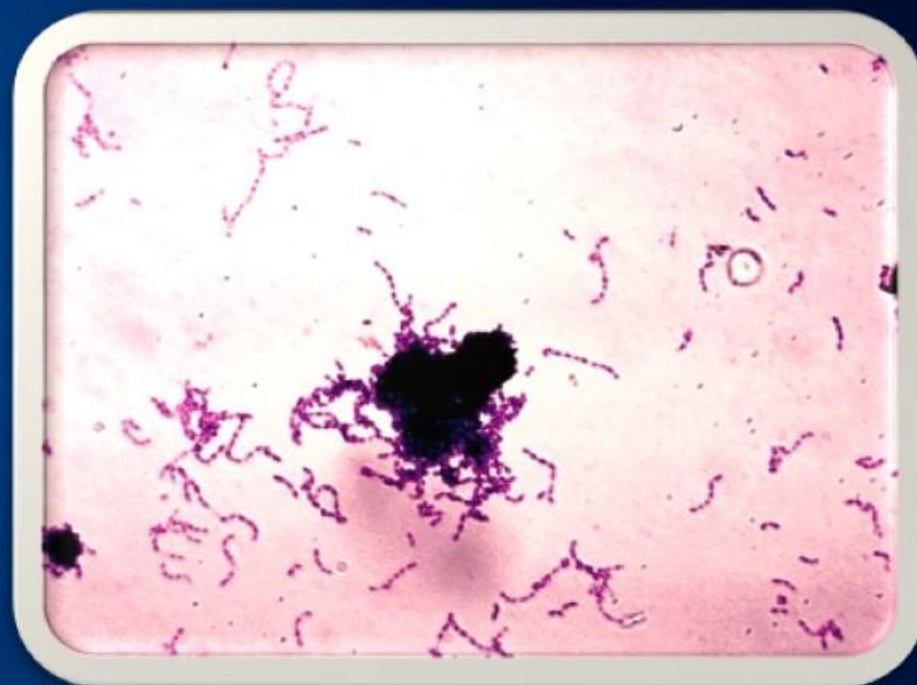


COLWAY

Co się dzieje gdy dzieci zajadają się cukrem?

Bakterie paciorkowca *Streptococcus mutans*, *S. sanguis*, *S. salivarius*, *S. mitior*, *S. milleri*, *S. faecalis*, *S. faecium*, *S. avium*

- próchnica
- zapalenie przyzębia
- zapalenie dziąseł
- zapalenie mięśnia sercowego
- zapalenie trzustki
- zapalenie nerek



COLWAY

Badania:

Miejsce przeprowadzenia	Czas trwania w latach	Dawka g/dobę	Obniżenie częstości próchnicy
Turku, Finlandia	2	67	> 85
ZSSR	2	30	73
WHO – Tajlandia, Polinezja, Węgry	2,3-2,7 3 2-3	20 do 20 14-20	potwierdzone działanie profilaktyczne 58-68 37-45
Montreal, Kanada	1-2	1-3,9	52
Ylivieska, Finlandia	3	7-10	59-84
Dayton, OH1	1,8	do 8,5	80
Ylivieska, Finlandia „Od matki – do dziecka”	21 miesięcy	6-7	70



COLWAY

Mechanizm działania ksylitolu

- nie jest pożywką dla bakterii - w przeciwieństwie do cukru
- jest zjadany przez bakterie, ale w ten sposób skazuje je na śmierć głodową
- sprzyja redukcji płytki nazębnej
- pomaga leczyć zakażenia jamy ustnej
- potrafi leczyć drobne ubytki próchnicze, zapalenia dziąseł oraz ozębnej poprzez przywrócenie odpowiedniego pH śliny
- zwiększa przyswajanie wapnia i sprzyja remineralizacji kości i zębów



COLWAY

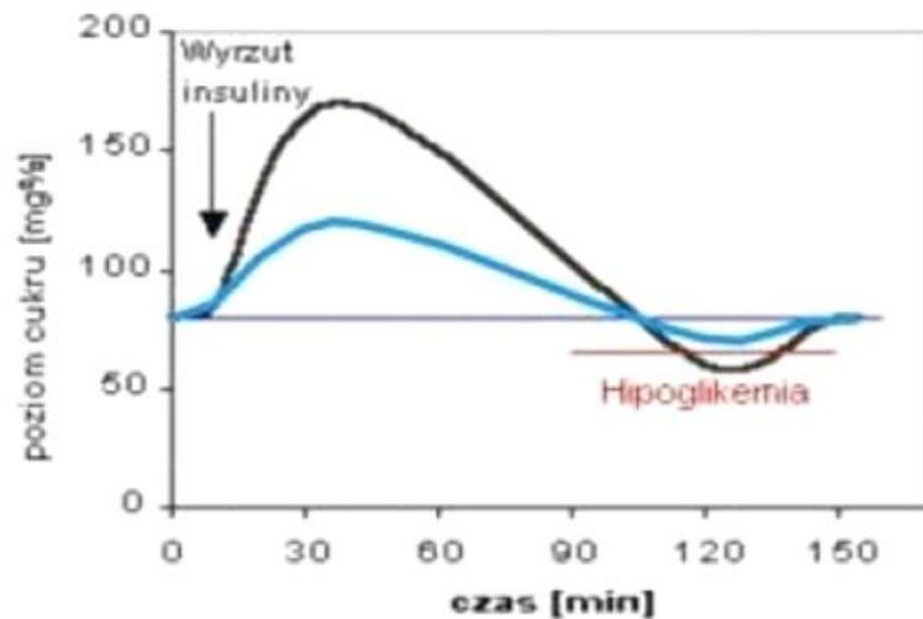
- wspomaga kolonizację przewodu pokarmowego w dobre bakterie
- radzi sobie z innymi chorobotwórczymi bakteriami np. Helikobacter pylori, polecany osobom mającym problem z wrzodami
- jego indeks glikemiczny IG8 - jest ponad 14-stokrotnie niższy od IG cukru
- metabolizowany przy niewielkim udziale insuliny, polecany diabetykom, osobom z nadwagą i dbającym o linię
- zmniejsza łaknienie cukru
- zawiera ponad dwukrotnie mniej kalorii od cukru



COLWAY

Poziom glukozy we krwi po spożyciu produktów o:

— niskim IG i — wysokim IG



COLWAY

Dostępny w sprzedaży od 1 listopada



Cena katalogowa Babycolu: 89 zł



COLWAY

Wszystko co najlepsze z Colvity, Witaminy C-olway i ColDeKi
dla Waszych milusińskich



COLWAY